

MEDIDOR DE FLUJO MASIVO DE CORIOLIS



DESCRIPCIÓN

El medidor de flujo másico de Coriolis mide directamente la "masa" del medio con alta precisión según el principio de Coriolis (fuerza de Coriolis). La precisión no se veía afectada por factores como la temperatura, la presión, la densidad, la viscosidad, etc. Y no se requiere el cálculo de la compensación.

APLICACIONES

- Gases
- Líquidos
- Transferencia de custodia
- Relación de alimentación del reactor
- Medición de densidad
- Control de lotes

CARACTERÍSTICAS

- Diseño en forma de U: proporciona una excelente estabilidad y repetibilidad.
- ASIC dedicado con control digital de circuito cerrado (DLC) mejora el rendimiento de la medición del flujo de gas-líquido
- La tecnología de equilibrio dinámico de vibraciones (DVB) mejora la estabilidad del sistema
- Compensación de temperatura de 2 puntos y compensación de presión de proceso
- Configuraciones especiales para aplicaciones difíciles (por ejemplo, alta temperatura)



www.rime.com.mx

Calz. de las armas 109 Int. "C",
Col. San Pedro Xalpa, Azcapotzalco,
CDMX CP. 02710.
ventas@rime.com.mx

55 2909 01 56
55 2009 14 48
55 2009 02 08

DATOS TÉCNICOS

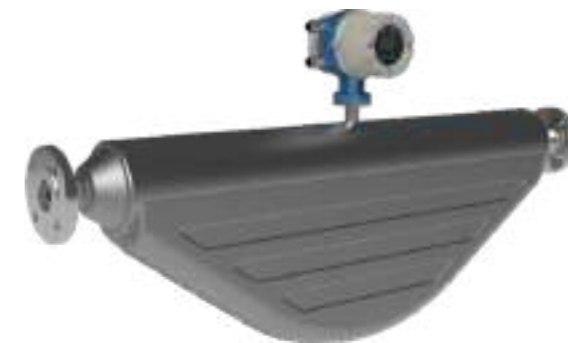
Tubo de medida	SS316L; Hastelloy C	
Presión	Consulte la tabla que se muestra arriba. Se realizarían pedidos especiales para alta presión.	
Temperatura media	-50°C...+130°C	
	-50°C...+180°C	
	-50°C...+250°C	
	-50°C...+350°C	
Temperatura ambiente	-25°C...+60°C (con LCD); -40°C...+85°C (sin LCD)	
Exactitud de la tasa de flujo	±0.1%; ±0.2%; ±0.5%	
Exactitud de la medición de densidad	ERROR: 0.0005g/cm ³ (0.5g/m ³)	
Repetibilidad	Líquido	≤0.05%
	Gas	≤0.17%
Incertidumbre	Líquido	± 0.10%
	Gas	± 0.35%
Salida	4-20mA; Pulso	
Comunicación	Rs485; HART; Profibus DP; FF	
A prueba de explosiones	ExdibIICT6Gb	
Protección	IP67	



GALERIA DE PRODUCTOS



UT-Tipo
(DN15 / DN25 SOLAMENTE)



V-Tipo
(DN2 / 5/10 SOLAMENTE)



U-Tipo
(≥ DN40)

SELECCIÓN DE MODELO

Modelo	Código De Sufijo											Descripción
SCM-	1	2	3	4	5	6	7	8	9	10	11	Medidor de flujo másico Coriolis
Tipo	V											V Tipo
Diámetro	XXX											Soporte para diámetro 001: DN1; 250: DN 250
Salida de señal	1											4-20mA/0-10KHz
Comunicación	1											RS485
	2											Hart
	3											PF
	4											FF
	5											Ninguno
Clasificación de temperatura	T1											-50...+130°C
	T2											-50...+180°C
	T3											-50...+250°C
	T4											-50...+350°C
Tubo de Medida	S6											SS316
	HC											Hastelloy C
	XX											Bajo pedido
Valoración de la precisión	01											±0.1% de tasa
	02											±0.2% de tasa
	05											±0.5% de tasa
	XX											Bajo pedido
Conexión	AXX											ANSI Brida;A15:ANSI 150#;A30:ANSI 300#...
	DXX											DIN Brida;D16:DIN PN16;DN25:DIN PN25...
	JXX											JIS Brida;J10K:JIS 10K;J20K:JIS 20K...
	TRC											Tipo de triple abrazadera (conexión sanitaria)
	THR											Conexión de roscado (<DN 40)
Cuerpo material	S4											SS304
	S6											SS316
Estructura	S											Tipo compacto con pantalla local
	L											La pantalla remota incluye soporte
Fuente de alimentación	0											24V DC
	1											220V AC

RANGO DE FLUJO

U- TIPO

Modelo	DN (mm)	Rango de flujo de líquido (kg/h)	K - coeficiente de gas
SCM-U-001N	1	20	60
SCM-U-002N	2	60	60
SCM-U-005N	5	300	70
SCM-U-010N	10	1000	80
SCM-U-015N	15	6000	90
SCM-U-025N	25	10000	140
SCM-U-040N	40	20000	140
SCM-U-040H	40	30000	140
SCM-U-050N	50	30000	140
SCM-U-050H	50	60000	160
SCM-U-080N	80	60000	160
SCM-U-080H	80	180000	215
SCM-U-100N	100	100000	200
SCM-U-100H	100	280000	230
SCM-U-150N	150	300000	230
SCM-U-150H	150	640000	240
SCM-U-200N	200	1100000	250
SCM-U-250N	250	1800000	300

Nota: 3 mm, 6 mm, 8 mm se pueden personalizar y contáctenos.

V- TIPO

Especificación	Líquido		Coeficiente de K-gas
	lb/min	kg/h	
SCM-VS-005	22	600	60
SCM-VS-015	220	6000	70
SCM-VS-025	660	18000	70
SCM-VS-040	1100	30000	80
SCM-VS-050	1480	40000	80
SCM-VS-080	2200	60000	100

Nota: rango de flujo de gas = rango de flujo de líquido x densidad de proceso de gas / K.